

Què fer a Tordera en cas d'alerta per inundació?



Tordera té el document únic de protecció civil municipal
(DUPROCIM) vigent i actualitzat.



Ajuntament
de Tordera



Què fer a Tordera en cas d'alerta per inundació?



TORDERA té un DUPROCIM

un document que recull els plans d'emergència de tots els riscos que poden afectar al municipi.

L'objectiu és el de:

- **Prevenir i controlar els riscos** sobre les persones i els béns.
- **Donar la resposta adequada** a les possibles situacions d'emergència del municipi.
- **Garantir la integració d'aquestes actuacions** amb el sistema autonòmic de protecció civil.



Què fer a Tordera en cas d'alerta per inundació?



TORDERA té un DUPROCIM

què fem quan activem un Pla d'Emergència?



Es reuneix el **comitè d'emergències de Tordera**, encarregat de dirigir la situació sota criteris professionals.

Per això, cal seguir la informació dels canals oficials:



Ajuntament de Tordera  @aj_tordera

Policia Local de Tordera  @pltordera

Protecció Civil  @emergenciescat



Què fer a Tordera en cas d'alerta per inundació?



Al Duprocim s'estableixen 4 fases

pre-alerta

alerta

emergència 1

emergència 2

Cada fase disposa d'unes **recomanacions concretes** que es comuniquen des dels perfils oficials de **Protecció Civil i Ajuntament**.





Què fer a Tordera en cas d'alerta per inundació?



CONSELLS BÀSICS QUE ES COMUNIQUEN A PARTIR DE PRE-ALERTA

Evita circular. En cas d'haver de moure't,



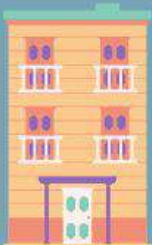
Fes-ho només si és de màxima prioritat
Utilitza vies principals i les autopistes
Modera la velocitat i mantén les distàncies

No t'apropis ni travessis:



El riu o la llera
Rieres o torrents
Passos soterranis
Zones inundables

Si entra aigua a l'habitatge,



No baixis a zones inundables (soterrani, garatge, etc.)

Puja als **pisos superiors** o llocs alçats i queda-t'hi.

Les **recomanacions** per fase d'emergència 1 i emergència 2 les dicta **Protecció Civil** en funció del risc.

